

RECEPÇÃO - DETALHAMENTO

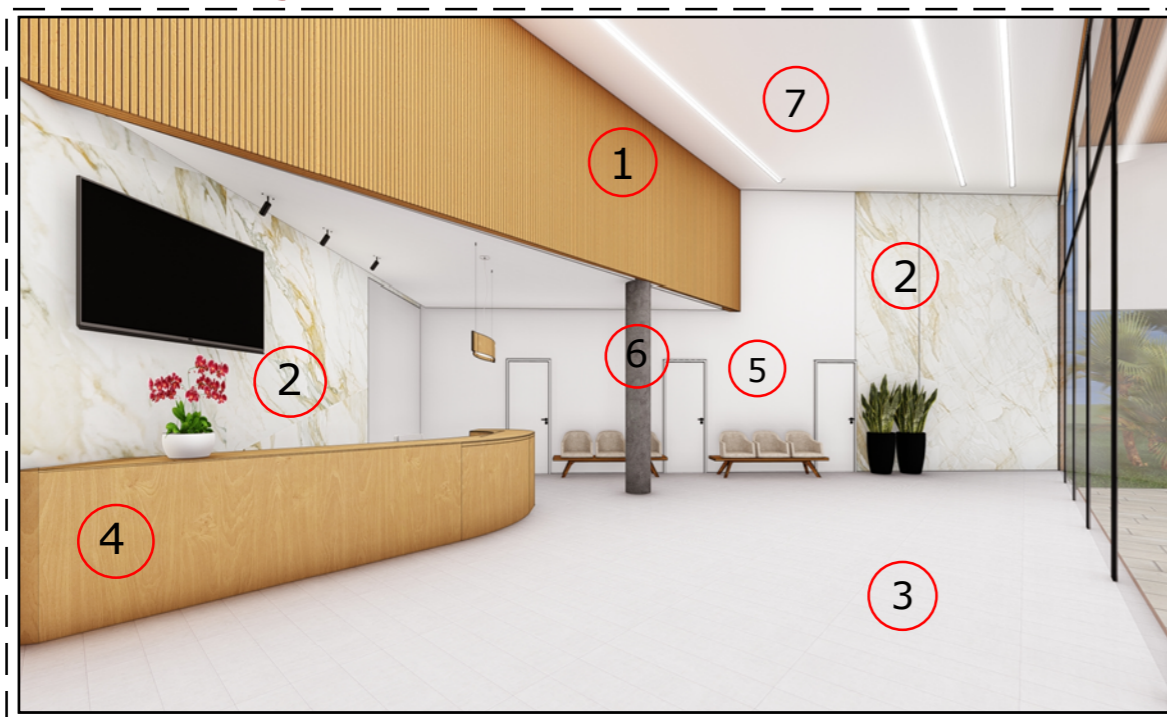


IMAGEM ILUSTRATIVA - RECEPÇÃO



IMAGEM ILUSTRATIVA - RECEPÇÃO

- 1 RIPADO EM ESQUADRIA DE ALUMINO
COR: AMADEIRADO



IMAGEM ILUSTRATIVA

- 2 PORCELANATO ETERNO BORGHINI
ACETINADO 120x120
MARCA: CEUSA



IMAGEM ILUSTRATIVA

- 3 PISO LAMINADO CLICADO
NEW ELEGANCE MONT BLANC
EUCAFLOOR - DURATEX

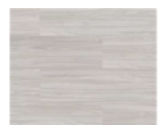
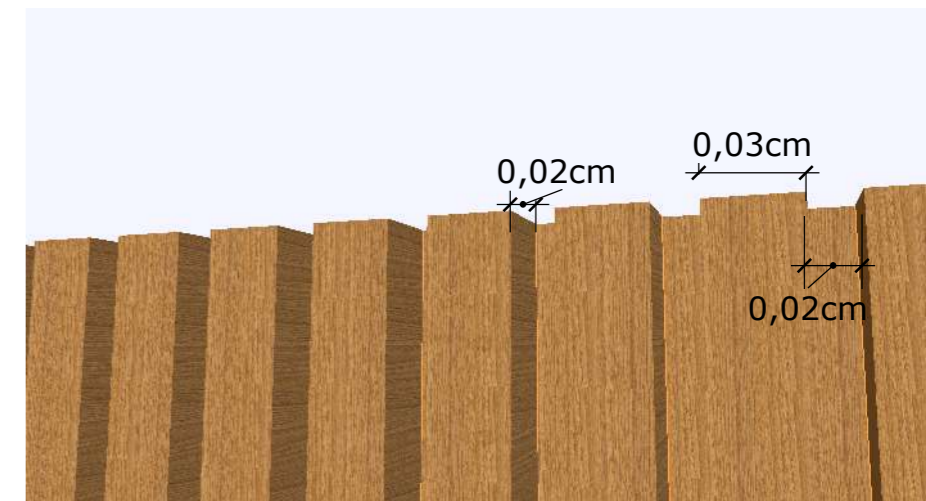


IMAGEM ILUSTRATIVA

- 4 **BALÇÃO ATUAL SERA MANTIDO!**
O MESMO SERA REVESTIDO COM
FOLHAS DE MDF
COR: FREIJÓ
MARCA:DURATEX



IMAGEM ILUSTRATIVA



RIPADO EM ESQUADRIA DE ALUMINO
DIMENSÕES: L.0,03CM X P.0,02CM X D.0,02

- 5 TINTA ACABAMENTO
ACETINADO LAVAVEL
BRANCO MINIMALISTA
40YY 83/021
MARCA: CORAL

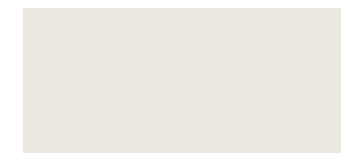


IMAGEM ILUSTRATIVA

- 6 **PILARES INTERNO E EXTERNOS**
TINTA: CIMENTO QUEIMADO
COR: TÚNEL DE CONCRETO
MARCA: SUVINIL

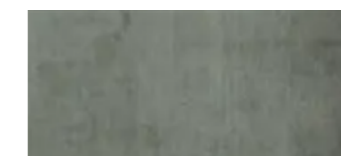


IMAGEM ILUSTRATIVA

- 7 TINTA ACABAMENTO
ACETINADO
COR:BRANCO NEVE
MARCA: SUVINIL

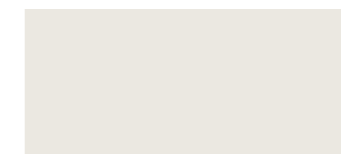


IMAGEM ILUSTRATIVA

Nome do Cliente: Câmara Municipal de Goianésia

Arquitetura de Interiores - Imagens Ilustrativas
Ambiente: Recepção

27/05/2023

OBSERVAÇÃO

- 01 - Todas as medidas devem ser rigorosamente conferidas no local.
- 02 - As cotas prevalecem sobre o desenho.
- 03 - Em caso de dúvidas procurar os profissionais responsáveis pelo projeto, pois os mesmos não se responsabilizam por alterações sem autorização.
- 04 - As pranchas devem ser impressas em tinta colorida.



1/5
ESC. 1/25

RECEPÇÃO- DETALHAMENTO



IMAGEM ILUSTRATIVA - RECEPÇÃO



PENDENTE CANOA
LUZ: LED 2700K
COR: IMBUÍDA
MATERIAL: MADEIRA E ACRÍLICO
MARCA: ACCORD ILUMINAÇÃO
REF:1230LED
DIMENSÕES:18X190X20CM



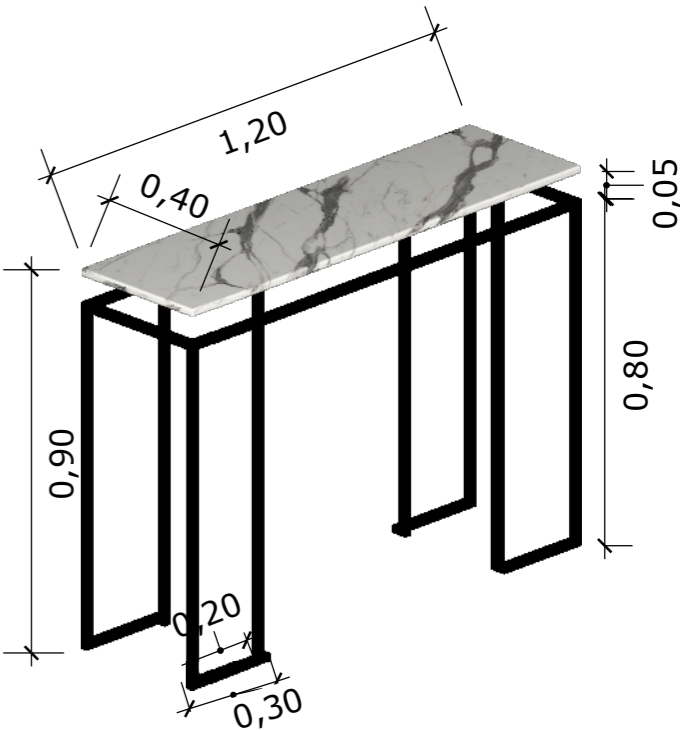
SPOT SOBREPOR KALLA
LUZ: MR16 - 4000K
COR: PRETO E DOURADO
MATERIAL: METAL E ALUMÍNIO
MARCA: NORDECOR
REF:2440
DIMENSÕES:12X15,5X06

FILTRO DE ÁGUA
PONTO DE ÁGUA E ELETRICO : 1,40CM
CAFETEIRA
PONTO ELETRICO: 1,00 CM
TV
PONTO ELETRICO E CABEAMENTO: 2,20CM



LONGRINA LUIZA 3 LUGARES
MATERIAL: MADEIRA E CORISSIMO
MARCA: STARMOBILE DESIGN
A.: 0,82X A. ASS.:0,46XL.:2,10XP.:0,54

APARADOR DECORATIVO
MATERIAIS: METALON E MÁRMORE
METALON 20X20 PINTURA ELETROSTÁTICA PRETO
MÁRMORE CARARRA:1,20X0,40X0,05
SAPATILHA DE PLASTICO PARA PROTEÇÃO



Nome do Cliente: Câmara Municipal de Goianésia

Arquitetura de Interiores - Imagens Ilustrativas
Ambiente: Recepção

27/05/2023

OBSERVAÇÃO

- 01 - Todas as medidas devem ser rigorosamente conferidas no local.
- 02 - As cotas prevalecem sobre o desenho.
- 03 - Em caso de dúvidas procurar os profissionais responsáveis pelo projeto, pois os mesmos não se responsabilizam por alterações sem autorização.
- 04 - As pranchas devem ser impressas em tinta colorida.



JARDIM DE INVERNO - DETALHAMENTO

1

REVESTIMENTO ETERNO BORGHINI
ACETINADO
120X120
MARCA: CEUSA




IMAGEM ILUSTRATIVA

2

TINTA ACABAMENTO
ACETINADO LAVAVEL
BRANCO MINIMALISTA
40YY 83/021
MARCA: CORAL

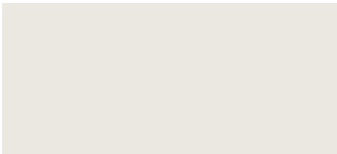
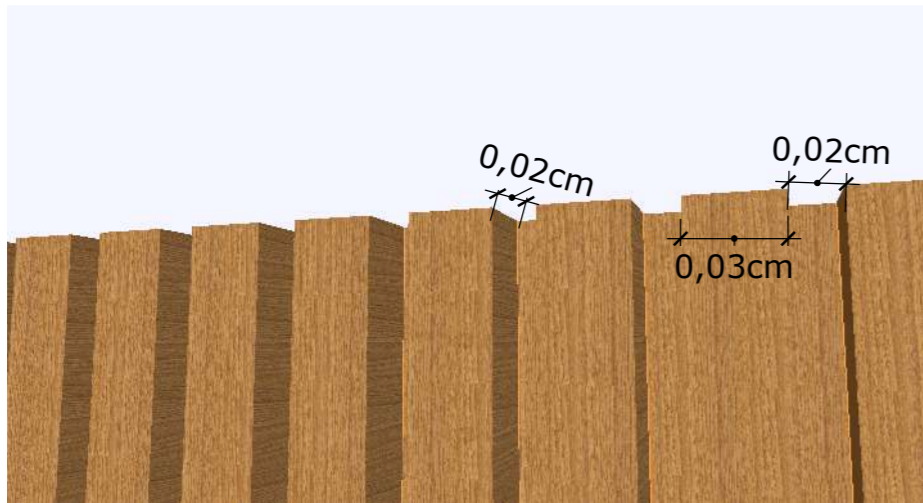


IMAGEM ILUSTRATIVA

2

RIPADO EM ESQUADRIA DE ALUMINIO
COR: AMADEIRADO



RIPADO EM ESQUADRIA DE ALUMINO
DIMENSÕES: L.0,03CM X P.0,02CM X D.0,02CM



IMAGEM ILUSTRATIVA

VASO PRETO
PLANTA: ESPADA DE SÃO JORGE
MODELO: VIETINAMITA
DIMENÇÃO: 90 CM

5

REFORMA DAS ESQUADRIAS EXISTENTES
NOVA COR: PRETO

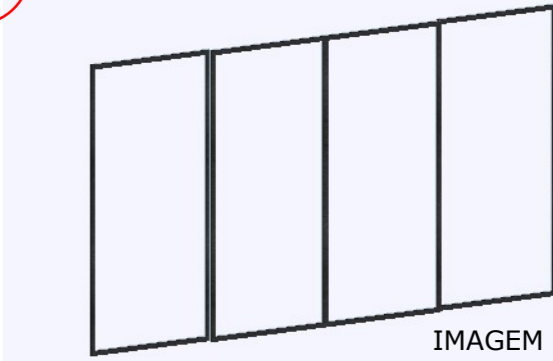


IMAGEM ILUSTRATIVA

VISTA FRONTAL -JARDIM DE INVERNO
ESC: 1 : 25

Nome do Cliente: Câmara Municipal de Goianésia

Arquitetura de Interiores - Imagens Ilustrativas
Ambiente: Jardim de inverno

27/05/2023

OBSERVAÇÃO

- 01 - Todas as medidas devem ser rigorosamente conferidas no local.
- 02 - As cotas prevalecem sobre o desenho.
- 03 - Em caso de dúvidas procurar os profissionais responsáveis pelo projeto, pois os mesmos não se responsabilizam por alterações sem autorização.
- 04 - As pranchas devem ser impressas em tinta colorida.



SALA DE ESTAR - DETALHAMENTO



IMAGEM ILUSTRATIVA-SALA DE ESTAR



QUADROS PAINEL EXISTENTE



VASO DE PISO DECORATIVO
PLANTA: CAMPIM DOS PAMPAS



IMAGEM ILUSTRATIVA

BANCO MARQUESA SUTRA
MARCA: HANGAR
COR: CARAMELO OU MARROM
MATERIAL : MADEIRA E COURISSIMO
DIMENSÕES:1,20X0,60X0,60



IMAGEM ILUSTRATIVA

BANCO AREIA
MARCA:LIDER INTERIORES
COR: FENDI OU CREME
MATERIAL : MADEIRA E COURISSIMO
DIMENSÕES:0,71X0,51X0,43



IMAGEM ILUSTRATIVA

MESA LATERAL BAOBÁ
MARCA:CORBELLI
COR: DAMASCO E OFF WHITE
FOSCO
MATERIAL : MDF / LACA
DIMENSÕES: 53X40X40
60X40X40

IMAGEM ILUSTRATIVA

Nome do Cliente: Câmara Municipal de Goianésia

Arquitetura de Interiores - Imagens Ilustrativas
Ambiente: Sala De estar

27/05/2023

OBSERVAÇÃO

- 01 - Todas as medidas devem ser rigorosamente conferidas no local.
- 02 - As cotas prevalecem sobre o desenho.
- 03 - Em caso de dúvidas procurar os profissionais responsáveis pelo projeto, pois os mesmos não se responsabilizam por alterações sem autorização.
- 04 - As pranchas devem ser impressas em tinta colorida.



4/5

ESC. 1/25

FACHADA - DETALHAMENTO



IMAGEM ILUSTRATIVA- FACHADA



IMAGEM ILUSTRATIVA- FACHADA

- 1 RIPADO EM ESQUADRIA DE ALUMINIO
COR: AMADEIRADO

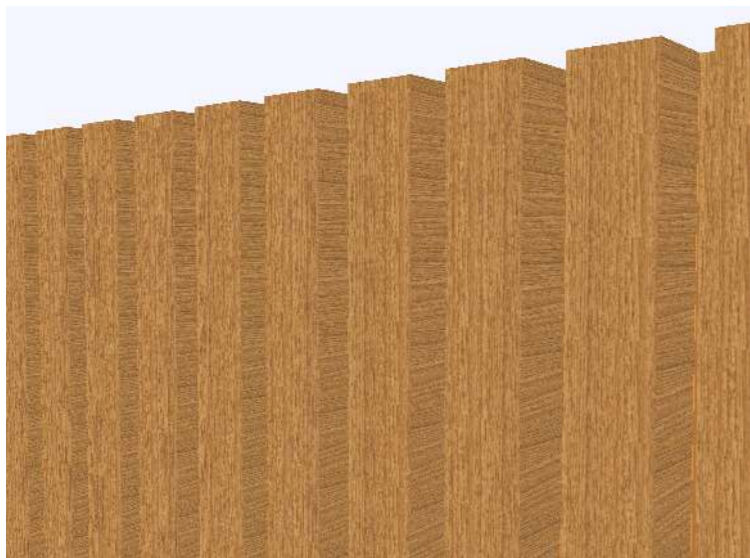


IMAGEM ILUSTRATIVA



- 2 TINTA ACABAMENTO
ACETINADO LAVAVEL
PAPEL MACHE
MARCA: SUVINIL

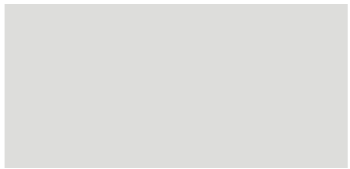


IMAGEM ILUSTRATIVA

- 5 LETRA CAIXA EM PVC
EXPANDIDO PRETO

- 6 PILARES INTERNOS E EXTERNOS
TINTA: CIMENTO QUEIMADO
COR: TÚNEL DE CONCRETO
MARCA: SUVINIL

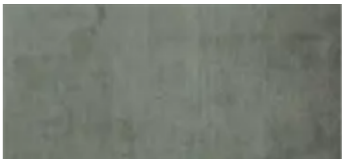


IMAGEM ILUSTRATIVA

- 3 PAVIMENTO CALÇADA
(PEDRA DE PIRENOPLIS)
SERA MANTIDO

- 4 REFORMA DAS ESQUADRIAS EXISTENTES
NOVA COR: PRETO

OBSERVAÇÃO

- 01 - Todas as medidas devem ser rigorosamente conferidas no local.
02 - As cotas prevalecem sobre o desenho.
03 - Em caso de dúvidas procurar os profissionais responsáveis pelo projeto, pois os mesmos não se responsabilizam por alterações sem autorização.
04 - As pranchas devem ser impressas em tinta colorida.

